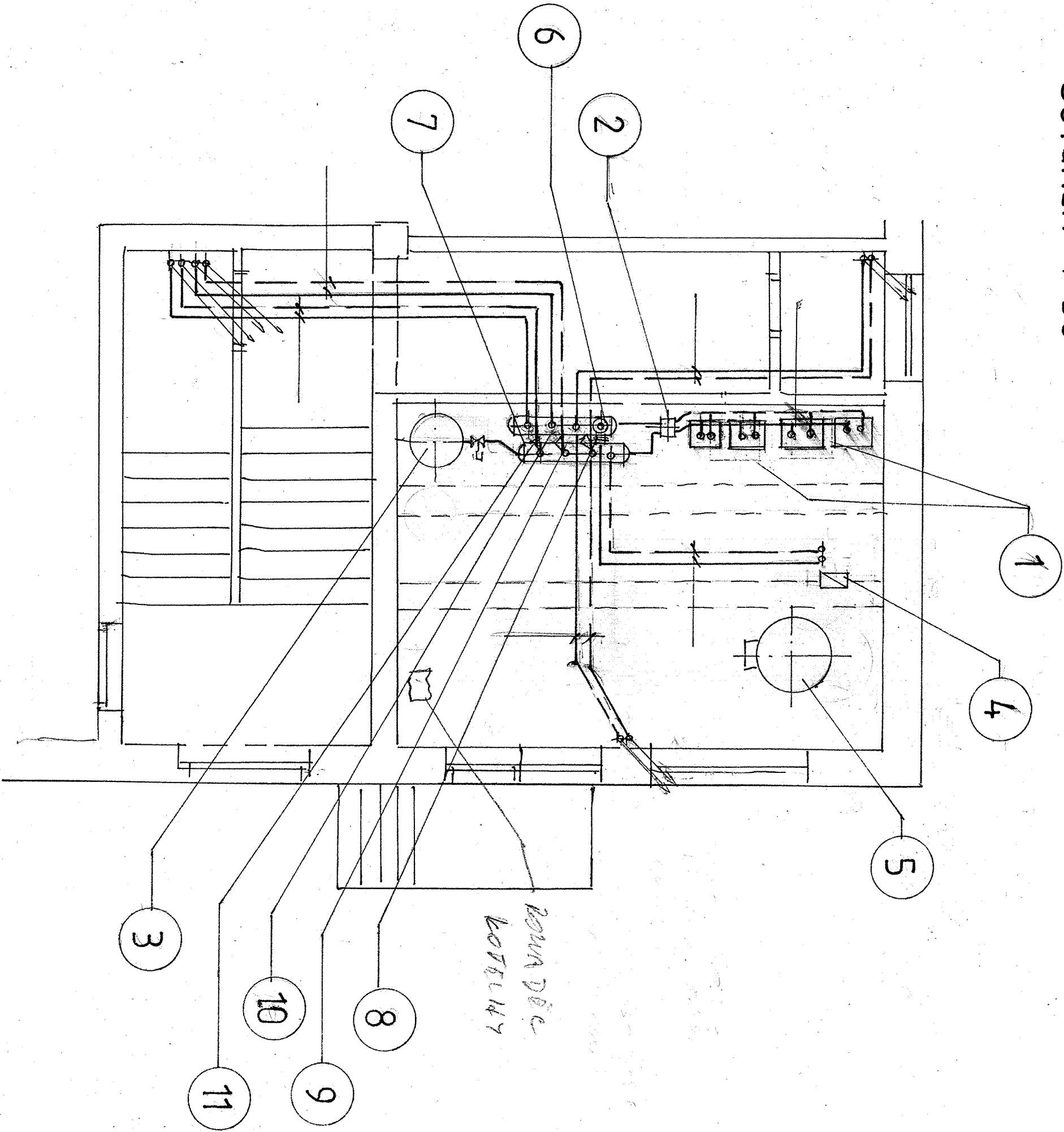


SUTERÉN 1:50



LEGENDA:

- 1 KOTEL KONDENZAČNÍ
WOLF GGB-50 Q=45kW
- 2 HYDRAULICKÝ ODDĚLOVAČ
WOLF 10,0m³/hod
- 3 EXPANZNÍ NÁDRŽ REFLEX
OBSAH
- 4 DESKOVÝ OHŘÍVAČ SWEP B10/40
- 5 AKUMULAČNÍ NÁDRŽ OBSAH 500 l
ROBC 500-REGULUS
- 6 ROZDĚLOVAČ DN125
- 7 SBĚRAČ DN125
- 8 GRUNDFOS ALPHA 1 25-40
Q=1,6m³/hod H=2,5m v.sl.
230V 20W
- 9 TŘÍCESTNÝ VENTIL ESBE DN20
KVS 4 SE SERVOPOHONEM
GRUNDFOS ALPHA-2
Q=1,0m³/h H=2,5m v.sl. 180W 230V
- 10 TŘÍCESTNÝ VENTIL ESBE DN32
KVS 18 SE SERVOPOHONEM
GRUNDFOS MAGNA-1 32-40 F
Q=3,5m³/h H=3,9m v.sl. 71W 230V
- 11 TŘÍCESTNÝ VENTIL ESBE DN25
KVS 12 SE SERVOPOHONEM
GRUNDFOS ALPHA-2 25-80
Q=2,2m³/h H=4,2m v.sl. 230V 49W

PROJEKTANT	KRESLIL		
PLANDOR	PLANDOR		
INVESTOR: VOP CZ, s.p. DUKELSKÁ 102			
SENŮV U NJIČINA			
AKCE:		FORMÁT	3A4
DECENTRALIZACE VYTÁPĚNÍ OBJ.16		DATUM	9/07
BLUDOVICE		ÚČEL	SP
		ZAK. ČÍSLO	
OBSAH: ÚT-SUTERÉN		MĚŘÍTKO: 1:50	Č. VÝK.: D.1.501